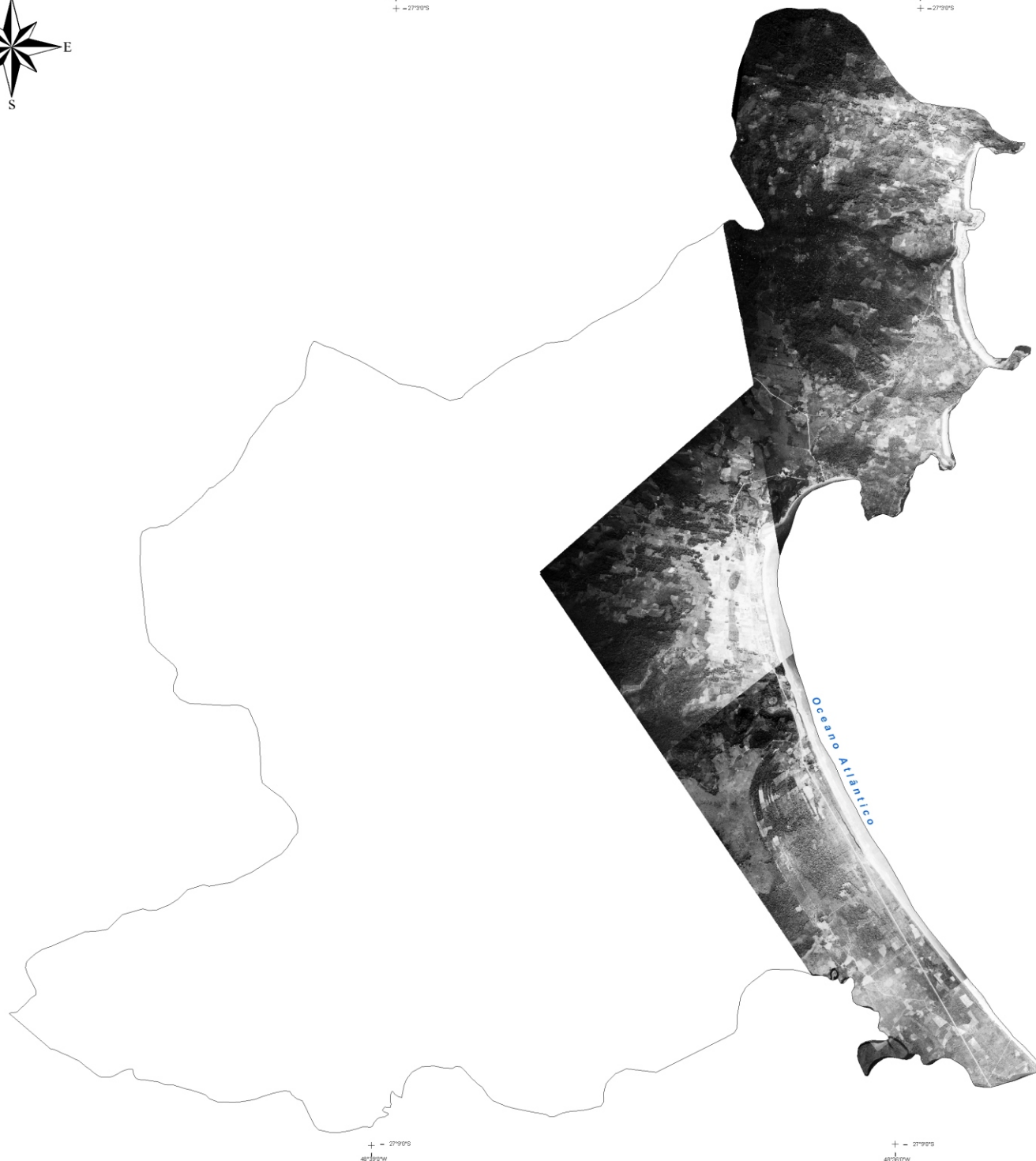




48°30'W
+ - 27°30'S

48°30'W
+ - 27°30'S



+ - 27°30'S
48°30'W

+ - 27°30'S
48°30'W

Voo Fotogramétrico (1938)

Município de Itapema/SC

0 0,5 1 2 3 4 Km

Fonte de Dados:

Base Cartográfica Digital IBGE - 1:50.000
Aerolevantamento de 1938 - Marinha Americana - 1:20.000
Projeção Universal Transversa de Mercator - Fuso 22 W
Datum Horizontal: SIRGAS2000

Edição:

Laboratório de Fotogrametria, Sensoriamento Remoto e Geoprocessamento (LabFSG) - Abril, 2010.

Projeto:

Revisão do Plano Diretor de Itapema (2009-2010)

Contratante:

Prefeitura Municipal de Itapema

Executor:

Grupo Técnico UFSC - FAPEU

Equipe Responsável:

Manuela Rodrigues Paz, Eng^a. Agrônoma - CREA/SC 094557-6

Mirtz Orige Oliveira, Arquiteta e Urbanista - CREA/SC 036317-3

Clarisse López Peralta, Estagiária de Arquitetura e Urbanismo

Coordenador Responsável:

Professor Doutor Carlos Loch - CREA/SC 029594-8

